

けいちゃん便り



謹賀新年

こんにちは、宇都宮市議会議員の桜井啓一です。
平成24年の新春を迎え、心よりお喜び申し上げます。

昨年は、私達が経験をしたことのない未曾有の東日本大震災が発生し、尊い命を亡くされた皆様と被災された多くの皆様にご冥福とお見舞いを申し上げます。人の命と家族・地域の絆の大切さを改めて感じた年でした。

又、私の二期目の選挙の際には、多くの皆様のご支援を賜り、無事当選することができました。誠にありがとうございました。

信頼される身近な議員として、市民の皆様が夢と希望が持てる明るく豊かな社会を創って参りますので、今後ともご指導ご鞭撻を宜しくお願いいたします。

住めば愉快だ宇都宮

宇都宮市は、発展し続ける持続可能な都市を目指し、行財政改革や都市の魅力を高め、地域ブランドの推進を積極的に進めています。「餃子」「ジャズ」「カクテル」をはじめ、市内を拠点とする3つのプロスポーツ「栃木SC・リンク栃木ブラックス・宇都宮ブリッツェン」を支援しています。厳しい経済状況ですが、スポーツは人とまちを元気にしてくれる限りない「パワー」があります。

大震災の復興と地域経済の活性化、教育の充実などと同時に“魅力”と“活力”ある宇都宮市をみんなで創っていきましょう。



20回目のジャパンカップサイクルロードレース



栃木SC ホームゲーム最終戦(グリーンスタジアム)

✿ ゆるキャラが大人気 23年11月19日

宇都宮市のブランド戦略の一つとしても開催された「ゆるキャラ相撲宇都宮場所」。全国からの参加があり、「ミヤリー」は準優勝でした。大相撲の初代横綱は、宇都宮出身の明石志賀乃助ですよ。

昨年の11月に「全国スポレク際」が栃木県で開催され、栃木県のキャラクター「とちまるくん」が大人気となり、栃木県の「ゆるキャラ」に認定されました。



オリオンスクエアにて



市内で開催されたイベント会場にて

二期目の選挙戦

遊説車を自粛し、選挙の公費を復興支援に！



自家用車を活用し、街頭演説。



参議院議員（自民党栃木県連副会長）「三原じゅん子」さんも応援に駆け付けて下さいました。

(告示日4月17日)



選挙戦の期間中、事務所に募金箱を設置し、下野新聞社を通して東北の被災地に義援金を送りました。

合計 ¥100,615

皆様ありがとうございました。



達磨も涙を流して喜んで
います。

祝 当選! 「3,578票」

生活の中で様々な影響があった選挙戦でしたが、誠にありがとうございました。宇都宮市制発展のため、市民の声を議会に届けて、二期目も頑張っ

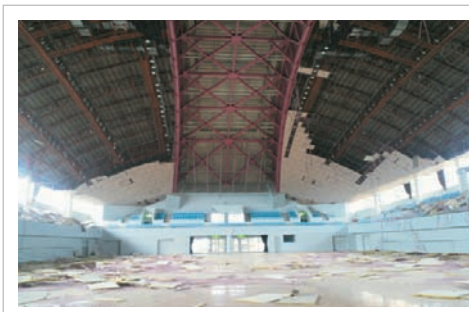
❁ 東日本大震災および台風15号の被害状況と対応

「東日本大震災」は本市も被災地であり、道路や体育館、小中学校の校舎など多くの公共施設も被害を受けた。

昨年の3月・6月・9月・12月の議会で総額約24億円の補正予算を可決し、復旧・復興に当たっているが、本年3月議会以降も補正予算を組まなければ完結はできない。未だに利用できない公共施設があるが、もう少し待っていてほしい。

河内総合運動公園屋内プールと清原体育館は本年の夏頃、清原球場は本年3月頃に復旧完了であり、5月に開催を予定しているプロ野球の公式戦には間に合うことになった。

しかし、放射線量の基準を超えた汚泥関係は、国において搬出先や処分内容が未だ決まっていないため、一時保管されたままである。



清原体育館の天井落下



自民党議員会で現地視察

『台風15号の豪雨災害』

昨年の9月21日の夕方から夜にかけて、台風15号が宇都宮市に上陸・通過をし、市北部を中心に、河川・道路・農地において多くの被害をもたらした。地震と台風の災害復旧・復興は優先課題である。

現在宇都宮市は、「地域防災計画」の改定に取り組んでおり、議会も「災害対策調査特別委員会」を設置し災害の復旧・復興に取り組んでいると共に、「地域防災計画」の改定を進めている。

❁ 下小池～石那田の市道694号線が平成23年度中に完成予定

平成2年度から道路改良（拡幅）工事が始まり約20年を超えて完成することになりました。

工事区間の延長は、約2km。篠井小学校～篠井地区市民センター、保育園と篠井ニュータウンに隣接する東西幹線道路である。

公図の登記上などの様々な課題があり、工事が途中で止まっていましたが、地権者・地域の皆様、そして行政のご理解とご協力の賜物です。



❁ 「篠井はるな号」が試験運行開始!

篠井地区において、平成23年11月3日から地域内交通が試験運行を開始しました。

宇都宮市は、清原・瑞穂野・城山の古賀志そして国本地区に続いて5地区目です。

皆さんも、事前登録をして利用しましょう。



さあ～出発進行!

* 問い合わせ先／篠井地区市民センター内 Tel.669-2515

✿ 新里地区後援会が出来ました

新里地区後援会会長 石原輝幸

櫻井啓一市議の二期目の当選を目指し、この新里地区でも後援会を発足することができました。

昨年は3月に「東日本大震災」があり、選挙自体もどのようになるか分からない状態で活動を始め、選挙期間中は遊説車の自粛と異例の選挙活動となりましたが、皆様の多大なるご支援のお蔭で見事当選し、再び宇都宮市議会議員になられました。まずは、ご支援下さいました皆様に心よりお礼を申し上げます。

今後も、地域の安全・安心のため、特に通学路の整備などの道路問題や北西地区の活性化、そして未来の子ども達のためにも地域の代表として必要な方であります。更なる活躍をご期待すると共に、皆様には今まで以上の絶大なるご支援を賜りますようお願い申し上げます。

✿ 現在の主な役職

議 会

- 総務常任委員会 委員長
- 災害対策調査特別委員会 委員
- 都市計画審議会 委員
- 宇都宮ブランド推進協議会 委員
- 広報委員会 委員
- 自由民主党議員会副幹事長

自由民主党

- 栃木県支部連合会青年部副部長
- 宇都宮連合会青年部長 & 遊説部長

その他

- 篠井地区体育協会会長
- 篠井子どもの家運営委員会会長
- 宇都宮市グラウンドゴルフ協会顧問
- 宇都宮工業高校同窓会理事



8月・那須平成の森ハイキング

桜井けいいち後援会 総会 & 新春の集い のご案内

- 日 時：2012年2月12日(日)
 - 受付 10:30
 - 開会 11:00
- 場 所：大晃大飯店 新館2階
- 会 費：4,000円

声を掛け合ってご参加ください

後援会ご入会のお願い

後援会の会員を募集しております。
詳しい内容等は、下記までお問い合わせ下さい。

宇都宮市議会議員 櫻井 啓一

事務所 〒321-2116 宇都宮市徳次郎町46

TEL 028-665-1166

URL <http://www.keiichi-s.com>

E-mail sakurai4301@keiichi-s.com